

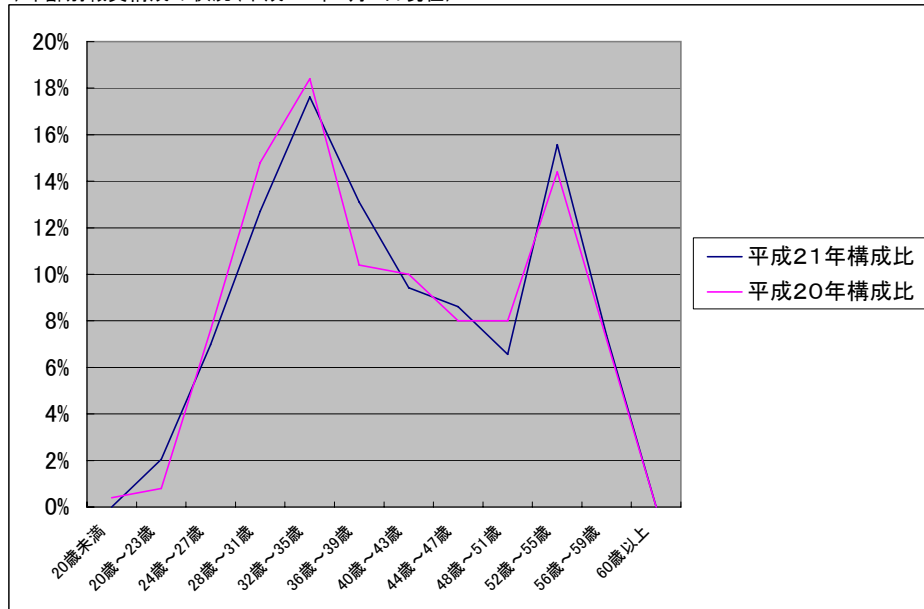
6 職員数の状況(平成21年4月1日現在)

(1)部門別職員数の状況と主な増減理由

部門	区分	職員数		対前年増減数	主な増減理由		
		平成20年	平成21年				
普通会計部門	一般行政部門	議会	4	4	0	退職者不補充による減	
		総務	41	40	▲1		
		税務	16	16	0		
		民生	58	58	0		
		衛生	34	32	▲2		兼務及び事務分掌見直しによる減
		労働	0	0	0		
		農林水産	11	11	0		
	商工	6	6	0	事務分掌見直しによる減		
	土木	14	13	▲1			
		小計	184	180	▲4	【参考】人口10,000人当たりの職員数 83.56人 類似団体の10,000人当たりの職員数 73.32人	
特別行政部門	教育	30	28	▲2	退職者不補充による減		
	小計	30	28	▲2			
	計	214	208	▲6	【参考】人口10,000人当たりの職員数 96.56人 類似団体の10,000人当たりの職員数 96.38人		
公営企業等会計部門	病院	5	5	0			
	水道	15	15	0			
	その他	16	16	0			
	小計	36	36	0			
合計		250	244	▲6			
		[300]	[300]				

(注) 1. 職員数は一般職に属する職員数です。(教育長を除く)
2. []内は、条例定数の合計です。

(2)年齢別職員構成の状況(平成21年4月1日現在)



【平成21年】

区分	20歳～ 未満	20歳～ 23歳	24歳～ 27歳	28歳～ 31歳	32歳～ 35歳	36歳～ 39歳	40歳～ 43歳	44歳～ 47歳	48歳～ 51歳	52歳～ 55歳	56歳～ 59歳	60歳 以上	計
職員数	人 0	人 5	人 17	人 31	人 43	人 32	人 23	人 21	人 16	人 38	人 18	人 0	人 244

(3) 定員適正化計画の数値目標及び進捗状況

① 定員適正化計画の数値目標

計 画 期 間		数値目標
始 期	終 期	
平成20年度	平成22年度	7名の純減

② 定員適正化計画の年次別進捗状況(実績)の概要

部 門	区 分	平成19年	平成20年	平成21年	平成22年	平成20年～平成22年	(参考)
	計画前年	計画前年	1年目	2年目	3年目	計	目標数値
一般行政		256	252	249	245	▲7	245
		256	251	245		▲7	
		100.00	100.40	101.63		100.00	

- (注) 1 計画期間は、平成20年～平成22年の3年間です。
 2 (%)の数値は、数値目標に対する進捗率です。