

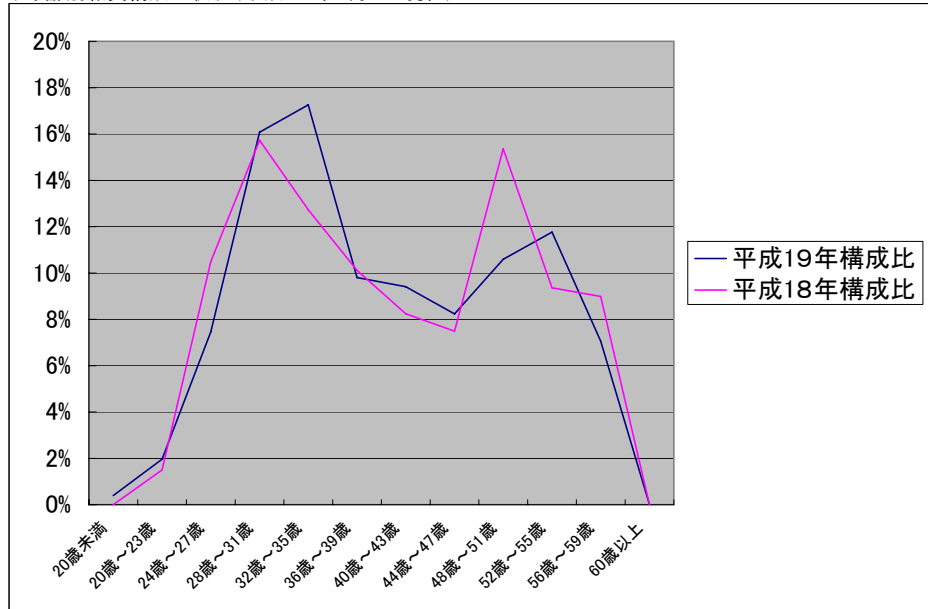
6 職員数の状況(平成19年4月1日現在)

(1)部門別職員数の状況と主な増減理由

部門	区分	職員数		対前年増減	主な増減理由	
		平成18年	平成19年			
普通会計部門	一般行政部門	議会	4	4	0	
		総務	45	41	▲4	事務の統廃合
		税務	17	16	▲1	事務の統廃合
		民生	60	60	0	
		衛生	33	34	1	地域包括支援センター新設による
		労働	0	0	0	
		農林水産	13	11	▲2	事務の合理化
		商工土木	6	6	0	
		16	14	▲2	事務の合理化	
		小計	194	186	▲8	【参考】人口1,000人当たりの職員数 8.49人 類似団体の1,000人当たりの職員数 7.66人
特別行政部門	教育	35	32	▲3	事務の統廃合	
	小計	35	32	▲3	[参考:類似団体の職員数]	
	計	229	218	▲11	【参考】人口1,000人当たりの職員数 9.51人 類似団体の1,000人当たりの職員数 10.09人	
公営企業等会計部門	病院	5	5	0		
	水道	17	15	▲2	事務の合理化	
	その他	16	17	1		
	小計	38	37	▲1		
合計		267	255	▲12	【参考】人口1,000人当たりの職員数 11.64人	
		[347]	[300]			

(注) 1. 職員数は一般職に属する職員数です。
2. []内は、条例定数の合計です。

(2)年齢別職員構成の状況(平成19年4月1日現在)



【平成19年】

区分	20歳未満	20歳～23歳	24歳～27歳	28歳～31歳	32歳～35歳	36歳～39歳	40歳～43歳	44歳～47歳	48歳～51歳	52歳～55歳	56歳～59歳	60歳以上	計
職員数	1	5	19	41	44	25	24	21	27	30	18	0	255

(3) 定員適正化計画の数値目標及び進捗状況

① 定員適正化計画の数値目標

計 画 期 間		数値目標
始 期	終 期	
平成15年度	平成19年度	22名の純減

② 平成19年4月1日現在における定員の数値目標

職員数(H14.4.1)	退職見込数	採用予定数	数値目標(5ヶ年)
292人	56人	34人	270人

③ 定員適正化計画の年次別進捗状況(実績)の概要

部 門	区 分	平成14年	平成15年	平成16年	平成17年	平成18年	平成19年	平成15年～平成19年	(参考)
		計画前年	1年目	2年目	3年目	4年目	5年目	計	目標数値
一般行政		292	292	288	282	279	270	▲22	270
		292	292	288	277	268		▲24	
		100.00	100.00	100.00	101.81	104.10		109.09	

- (注) 1 計画期間は、平成15年～平成19年の5年間です。
 2 (%)の数値は、数値目標に対する進捗率です。