

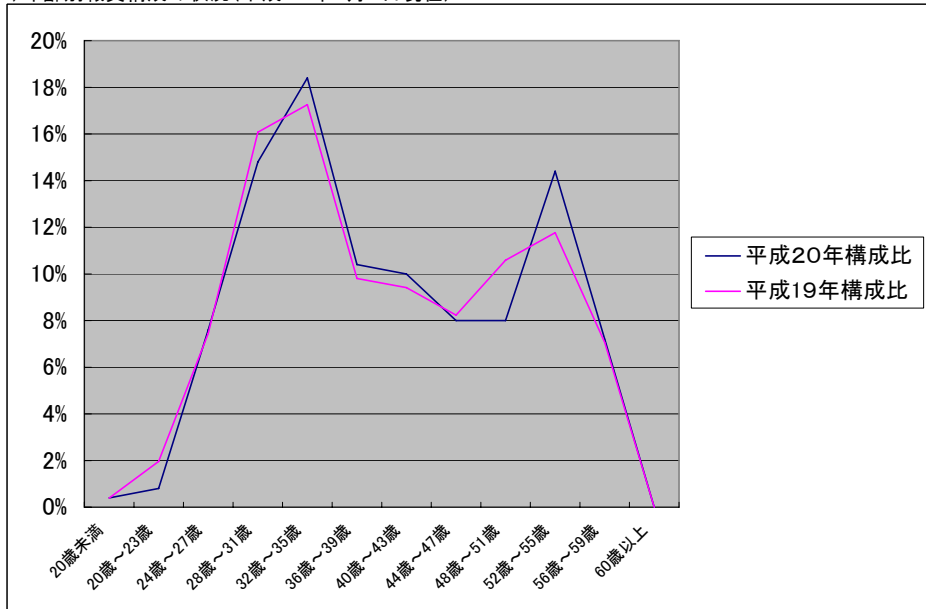
6 職員数の状況(平成20年4月1日現在)

(1)部門別職員数の状況と主な増減理由

部門	区分	職員数		対前年増減数	主な増減理由	
		平成19年	平成20年			
普通会計部門	一般行政部門	議会	4	4	0	退職者不補充による減
		総務	41	41	0	
		税務	16	16	0	
		民生	60	58	▲2	
		衛生	34	34	0	
労働		0	0	0		
農林水産		11	11	0		
商工	6	6	0			
土木	14	14	0			
	小計	186	184	▲2	【参考】人口10,000人当たりの職員数 85.41人 類似団体の10,000人当たりの職員数 75.06人	
特別行政部門	教育	32	30	▲2	退職者不補充による減	
	小計	32	30	▲2	[参考:類似団体の職員数]	
	計	218	214	▲4	【参考】人口10,000人当たりの職員数 99.34人 類似団体の10,000人当たりの職員数 98.56人	
公営企業等会計部門	病院	5	5	0	後期高齢者広域連合への派遣による減	
	水道	15	15	0		
	その他	17	16	▲1		
	小計	37	36	▲1		
合計		255	250	▲5	【参考】人口10,000人当たりの職員数 113.59人	
		[300]	[300]			

(注) 1. 職員数は一般職に属する職員数です。(教育長を除く)
2. []内は、条例定数の合計です。

(2)年齢別職員構成の状況(平成20年4月1日現在)



【平成20年】

区分	20歳未満	20歳～23歳	24歳～27歳	28歳～31歳	32歳～35歳	36歳～39歳	40歳～43歳	44歳～47歳	48歳～51歳	52歳～55歳	56歳～59歳	60歳以上	計
職員数	1人	2人	19人	37人	46人	26人	25人	20人	20人	36人	18人	0人	250人

(3) 定員適正化計画の数値目標及び進捗状況

① 定員適正化計画の数値目標

計 画 期 間		数値目標
始 期	終 期	
平成20年度	平成22年度	7名の純減

② 平成20年4月1日現在における定員の数値目標

職員数(H20.4.1)	退職見込数	採用予定数	数値目標(3ヶ年)
252人	11人	4人	245人

③ 定員適正化計画の年次別進捗状況(実績)の概要

部 門	区 分	平成19年	平成20年	平成21年	平成22年	平成20年～平成22年	(参考)
		計画前年	1年目	2年目	3年目	計	目標数値
一般行政		256	252	249	245	▲7	245
		256	251			▲1	
		100.00	100.40			14.29	

- (注) 1 計画期間は、平成20年～平成22年の3年間です。
 2 (%)の数値は、数値目標に対する進捗率です。